



Tergal

MARINO
AZULINA
BLANCO
BEIG
GRIS
Algodón
MARINO
AZULINA

CAZADORA

Algodón 100%
y Tergal (65% pol-35% alg)
Tallas S, M, L, XL, XXL.
Ref. CAZ
Tergal colores
Tergal azul marino
Algodón azul marino



Tergal

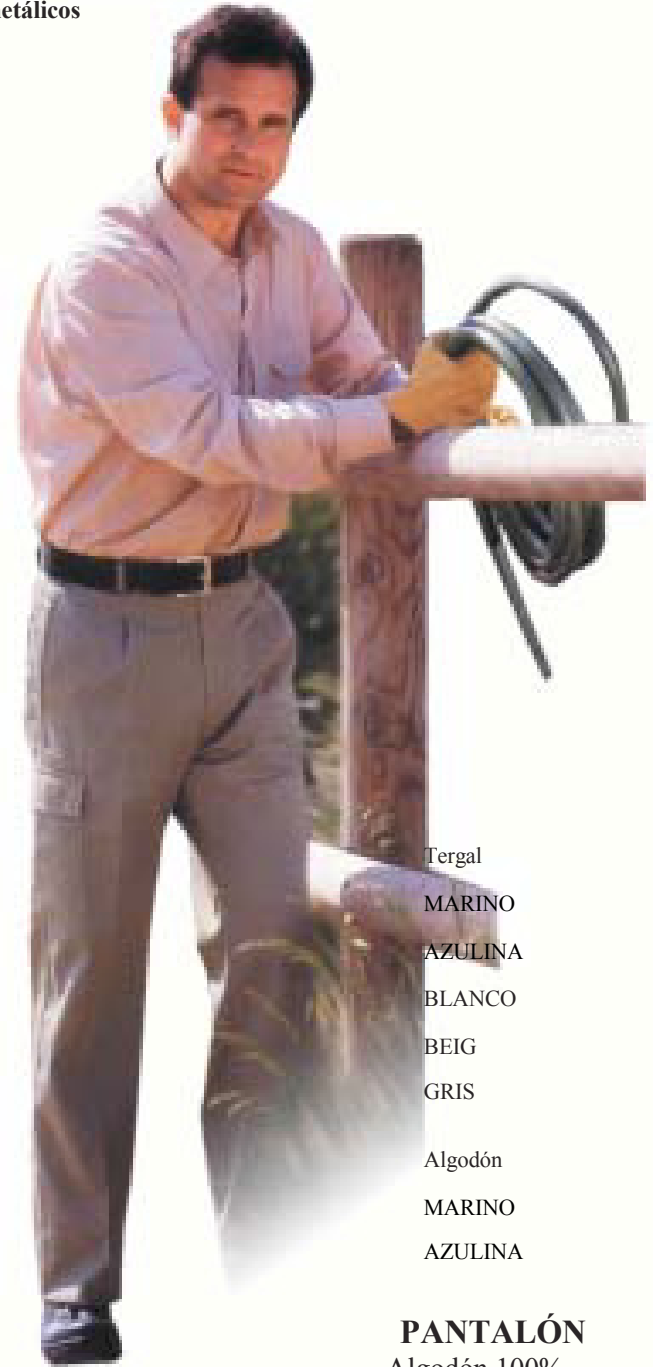
MARINO
AZULINA
BLANCO
BEIG
GRIS
Algodón
AZULINA

CAMISA

Tergal: (65% pol, 35% alg)
Tallas S, M, L, XL, XXL.
Ref. CAM

Algodón 100%
Ref. CAM ALG

Acabados Alta Calidad
Costuras reforzadas
Cierres metálicos



Tergal

MARINO
AZULINA
BLANCO
BEIG
GRIS
Algodón
MARINO
AZULINA

PANTALÓN

Algodón 100%
Tergal (65% pol-35% alg)
Tallas S, M, L, XL, XXL.
Ref. PAN
Tergal Azulina
Tergal Colores Algodón
Azul/Marino



MARINO
AZULINA
BLANCO
BEIG
GRIS

Otros colores
consultar

BATA

Tergal (65% pol-35% alg)
Tallas S, M, L, XL, XXL.
Ref. BAT



AZULINA
BLANCO
BEIG

PETO

Tergal (65% pol-35% alg)
Tallas S, M, L, XL, XXL.
Ref. PET
Tergal Colores
Tergal Azulina / Marino



AZULINA
BLANCO

BUZO CLÁSICO
Tergal (65% pol-35% alg)
Tallas S, M, L, XL, XXL.
Ref. BZC
Tergal Colores
Tergal Azulina
Algodón Azulina

Facil lavado y
planchado



AZULINA

BUZO TÉCNICO
Tergal
(65% pol-35% alg)
Tallas: S, M, L, XL, XXL.
Ref. BZT



MARINO
AZULINA
GRIS
ROJO

ANORACK

Poliamida 100%
Tallas: S, M, L, XL, XXL.
Ref. ANK

BUZO DEPORTIVO

Tergal (65% pol-35% alg)
Tallas S, M, L, XL, XXL.
Ref. BZD



MARINO



MARINO

PARKA

Poliamida 100%
Tallas: S,M,L,XL,XXL.
Ref. PAK



MARINO

CHALECO

Tergal (65% pol-35% alg)
Tallas S, M, L, XL, XXL.
Ref. CHA

PRENDAS SOLDADOR



DELANTAL
Una sola pieza,
en cuero vacuno
EN 470 / EN 340
Ref. 20200



CHAQUETA
Piel crupón.
Cierre mediante corchetes
en pecho y mangas.
Ref. 20100



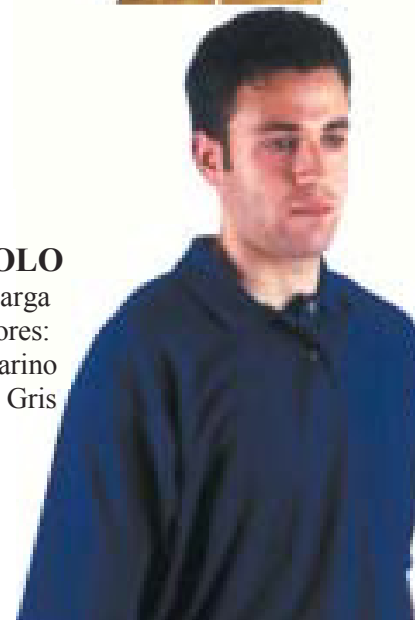
TRAJE DE AGUA
Pantalón y chaqueta con capucha.
Colores:
Amarillo
Verde



MANGAS
Mangas de cuero para proteger el brazo hasta el hombro, con puño elástico y cintas para atarlas a través de la espalda
Ref. 20400



POLAINAS
En cuero, cierre de velcro más una cinta de ajuste por debajo del calzado
Ref. 20300



POLO
Manga larga
Colores:
Azul marino
Gris

PRENDAS ALTA VISIBILIDAD

EN-471 / EN-340



PARKA
100% Poliester
Ref. EAV-5



PANTALON
65% Poliester / 35% Algodón
Ref. EAV-10



CHALECO
100% Poliester
Ref. EAV-15



norma EN-344

EN-345

CALZADO DE SEGURIDAD

EN-347

CALZADO DE TRABAJO, USO PROFESIONAL

CATEGORIA EXIGENCIAS para EN-345 EXIGENCIAS para EN-347

EN-345	EN-347	GRUPO	ADICIONAL	GRUPO	ADICIONAL
S.B		I o II		I o II	
S.1	0.1	I	<ul style="list-style-type: none"> •SB •Trasera cerrada •Propiedades antiestáticas •Absorción energía en talón 	I	Igual que EN-345+resistencia de la suela a los hidrocarburos.
S.2	0.2	I	Como S1+resistencia a la penetración de agua y absorción.	I	Como 01+resistencia a la penetración de agua y absorción.
S.3	0.3	I	Como S2+resistencia a la perforación. Suelas con resaltes	I	Como 02+resistencia a la perforación. Suelas con resaltes
S.4	0.4	II	<ul style="list-style-type: none"> •Propiedades antiestáticas •Absorción energía talón 	II	Igual que EN-345+resistencia de la suela a los hidrocarburos
S.5	0.5	II	Como S4-resistencia a la perforación suelas con resaltes	II	Como 04+resistencia a la perforación suelas con resaltes

Resumen esquema anterior

S1 = Seguridad con puntera+antiestático+absorción de energía en el talón

S2 = S1+penetración y absorción del agua

S3 = S2+resistencia a la perforación



BOTA

Dispone de un doble sistema de protección contra las chispas.
Ref. Ulises



BOTA

Ref. Leonidas



BOTA

Ref. Silex



BOTA

Ref. Fragua Velcro negro



BOTA
Especial electricistas contra riesgos eléctricos.

Ref. Voltio SB



ZAPATO
Ref. Diamante



ZAPATO
Ref. Eolo



ZAPATO
Ref. Jade



ZAPATO
calzado de seguridad para la mujer en el trabajo. Color azul
Ref. Esther S2



BOTA
Especial antigrasa para la industrial alimentaria
Ref. Fragua Velcro blanco



ZAPATO
calzado de seguridad para la mujer. Color azul
Ref. Carol S2



BOTA
Ref. Supermarsella S2
Ref. Supermarsella S3



BOTA
Ref. Super Brega SB
(horma ancha)